

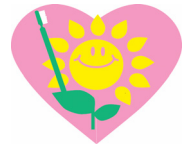
2009年(平成21年)

7月1日(水)

第27号

ひまわり通信

発行所 医療法人社団立靖会 ひまわり歯科
〒229-0031 神奈川県相模原市相模原 5-5-1
電話(042)750-6143 F A X(042)756-4334
介護保険事業所番号：1432646495



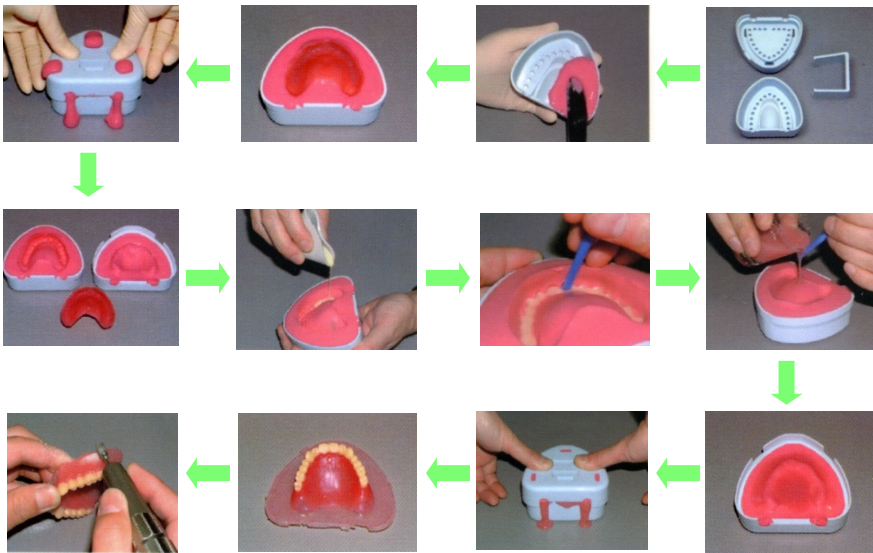
URL : <http://www.himawari.serio.jp>

コピーデンチャーをご存知ですか

いま初めて耳にした方のなかにも何となく想像のつく方がいるのではないのでしょうか。コピーとは複製のことデンチャーとは入れ歯のことです。そう、今お使いの入れ歯をコピー出来るのです。

《コピーデンチャーの作り方》

★1回の治療でその場で完成



《比較》

・通常の入れ歯より艶やかさに欠ける。



[完成]

・歯(白)と床(ピンク)の境目の曲線が再現され難い。
・元の入れ歯との微妙なズレがある。そのまま使用すると痛みをとまなうため大抵作製後にクッション材を敷きます。

《注意点》

基本的に急場をしのぐための一時的なものになるので、長期間の使用には適していません。

《料金》

・総入れ歯(片方)：一万円
・部分入れ歯は形状により金額が異なります。

《こんな方に》

現在使用している入れ歯を大幅に補修する場合や、入れ歯を修理する為にお預かりする場合など、例えば短期間であっても入れ歯がないことで外出時や食事の際など生活に支障をきたすことが出てくると思います。そんな時、もう一つ入れ歯があればその心配もありません。コピーデンチャーについての質問、お問い合わせはひまわり歯科 森住まで

「大勢で来てビックリした」

「訪問治療時スタッフの人数が多い」

というお声に

当院では、訪問歯科治療時は歯科医・歯科助手・コーディネーターの3人で伺います。

(研修スタッフが同行する場合4人体制)

人数が多いと圧倒されるなどの声もありますが、診療所と異なる歯科用チェアのない状態での治療となるため、歯科医以外のスタッフを2人置くことで1人は患者様の頭部や体を支えるなど補助・介助に専念することが出来ます。また準備等も分担して行うことでスムーズに治療に移れるため治療時間の短縮にもつながります。これにより、きちんとした治療ができ患者様の負担を減らすというメリットもあります。

① この声を受けて取り組んでいる対応策は、初めて伺う患者様には絶対4人ではない。

② 4人で伺う場合は、事前に患者様(ご家族様)にその旨伝え了解を得る。

③ 一度でも人数を「多い」と言われた患者様には、当院の管理シートにその旨記載し二度と4人ないし3人で入らない。

また、もし「3人でも多い」という方がいましたら2人で伺うことも可能ですので遠慮なくご相談ください。☆ちなみに2人でも3人でも4人でも治療費に差はありません。

ひまわり歯科何でも相談係 森住

直通ダイヤル 080-1300-0877